

# RACORES STORZ

Los racores Storz se utilizan para aplicaciones en hidrocarburos, productos pulverulentos, riegos con bombas sumergibles, motobombas y en aplicaciones contra incendios.

MATERIALES	Aluminio estampado	SS316	Bronce
------------	--------------------	-------	--------

Racores Storz

## STORZ - MANGUERA



Tipo cierre	Ø Manguera mm
25-D	19
25-D	25
52-C	25
52-C	38
52-C	45
52-C	52
75-B	65
75-B	70
75-B	75
110-A	100
110-A	110

CÓDIGO  
Aluminio CG272  
Acero inoxidable CG285  
Bronce CG2811

## STORZ - ROSCA HEMBRA



Tipo cierre	Rosca hembra pulgadas
25-D	3/4"
25-D	1"
52-C	1"
52-C	1" 1/4
52-C	1" 1/2
52-C	2"
52-C	2" 1/2
75-B	2"
75-B	2" 1/2
75-B	3"
110-A	4"

CÓDIGO  
Aluminio CG274  
Acero inoxidable CG282  
Bronce CG2813

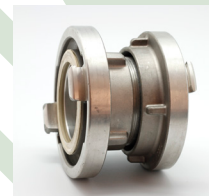
## STORZ - ROSCA MACHO



Tipo cierre	Rosca macho pulgadas
25-D	3/4"
25-D	1"
52-C	1"
52-C	1" 1/4
52-C	1" 1/2
52-C	2"
52-C	2" 1/2
75-B	2"
75-B	2" 1/2
75-B	3"
110-A	4"

CÓDIGO  
Aluminio CG276  
Acero inoxidable CG283  
Bronce CG2814

## STORZ - REDUCCIÓN



Tipo cierre	Tipo cierre
52-C	25-D
75-B	52-C
110-A	52-C
110-A	75-B

CÓDIGO  
Aluminio CG280

## STORZ - TAPÓN CON CADENA



Tipo cierre
25-D
52-C
75-B
110-A

CÓDIGO  
Aluminio CG278  
Acero inoxidable CG286  
Bronce CG2812

## STORZ - JUNTAS



Tipo cierre
25-D
52-C
75-B
110-A

CÓDIGO  
NBR negro DA282  
NBR blanco DA283  
Viton DA284  
Silicona FDA DA285

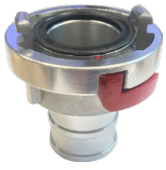
**MATERIALES** NBR negro, NBR blanco, Viton, Silicona FDA.

## STORZ - LLAVE



CÓDIGO CG221133100

## STORZ - MANGUERA CON CIERRE DE SEGURIDAD



Tipo cierre	Ø Manguera mm
52-C	52
75-B	75
110-A	100

CÓDIGO  
Aluminio CG273

## STORZ - ROSCA HEMBRA CON CIERRE DE SEGURIDAD



Tipo cierre	Ø Manguera mm
52-C	52
75-B	75
110-A	100

CÓDIGO  
Aluminio CG2741

## STORZ- TAPÓN CON CIERRE DE SEGURIDAD



Tipo cierre	Ø Manguera mm
52-C	52
75-B	75
110-A	100

CÓDIGO  
Aluminio CG2761

## STORZ - MANGUERA CON ANILLO



Tipo cierre	Ø Manguera mm
52-C	52
75-B	75
110-A	100

CÓDIGO  
Aluminio CG2738

## STORZ - ROSCA HEMBRA GIRATORIO



Tipo cierre	Rosca hembra pulgadas
52-C	2"
75-B	3"
110-A	4"

CÓDIGO  
Aluminio CG2742

## STORZ - ROSCA MACHO GIRATORIO



Tipo cierre	Rosca macho pulgadas
52-C	2"
75-B	3"
110-A	4"

CÓDIGO  
Aluminio CG2762