

RACORES GUILLEMIN

Racores especialmente indicados para su utilización en aplicaciones de transporte de productos pulverulentos, petrolíferos, químicos y alimenticios, a una presión nominal de 16 bar.

MATERIALES	Acero inoxidable	Aluminio	Bronce	Polipropileno
------------	------------------	----------	--------	---------------

GUILLEMIN - MANGUERA CON CIERRE



DN	Ø Manguera mm
20	25
25	30
30	35
40	40
40	45
50	50
50	55
65	65
65	70
80	75
80	80
80	90
100	100
100	110

CÓDIGO
Aluminio CC200
Acero inoxidable CC305
Polipropileno CC270
Bronce CC216

GUILLEMIN - GIRATORIO MANGUERA



DN	Ø Manguera mm
80	76
80	80
80	90
100	100
100	110

CÓDIGO
Aluminio CC201
Acero inoxidable CC2012

GUILLEMIN - REDUCCIÓN CON CIERRE



DN	DN
20	40
30	40
40	50
40	65
40	80
50	65
50	80
50	100
65	80
65	100
80	100

CÓDIGO
Aluminio CC212
Acero inoxidable CC330
Polipropileno CC290
Bronce CC238

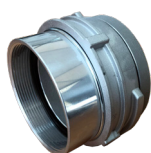
GUILLEMIN - ROSCA HEMBRA CON CIERRE



DN	Rosca hembra pulgadas
20	3/4"
25	1"
30	1" 1/4
40	1" 1/2
50	2"
65	2" 1/2
80	3"
100	4"

CÓDIGO
Aluminio CC204
Acero inoxidable CC404
Polipropileno CC2650
Bronce CC220
Acero inoxidable giratorio CC4042

GUILLEMIN - ROSCA HEMBRA CON CIERRE Y SIN OREJAS



DN	Rosca hembra pulgadas
50	2"
80	3"
100	4"

CÓDIGO
Aluminio CC205
Acero inoxidable CC405

GUILLEMIN - ROSCA HEMBRA SIN CIERRE



DN	Rosca hembra pulgadas
20	3/4"
25	1"
30	1" 1/4
40	1" 1/2
50	2"
65	2" 1/2
80	3"
100	4"

CÓDIGO
Aluminio CC208
Acero inoxidable CC325
Bronce CC224

GUILLEMIN - ROSCA MACHO CON CIERRE



DN	Rosca macho pulgadas
20	3/4"
25	1"
30	1" 1/4
40	1" 1/2
50	2"
65	2" 1/2
80	3"
100	4"

CÓDIGO
Aluminio CC206
Acero inoxidable CC425
Polipropileno CC2652
Bronce CC222

GUILLEMIN - ROSCA MACHO SIN CIERRE



DN	Rosca macho pulgadas
20	3/4"
25	1"
30	1" 1/4
40	1" 1/2
50	2"
65	2" 1/2
80	3"
100	4"

CÓDIGO
Aluminio CC210
Acero inoxidable CC327

GUILLEMIN - LLAVE FIJA



DN
20-120

CÓDIGO
Hierro CC600120N
Bronce antichispas CC600151N

MATERIALES Hierro, bronce antichispas

GUILLEMIN - LLAVE ARTICULADA



DN
15-35
35-50
50-80
80-120

CÓDIGO
Acero HL145
Acero inoxidable CC600170

GUILLEMIN - TAPÓN CON CIERRE



DN
20
25
30
40
50
65
80
100

CÓDIGO
Aluminio CC202
Acero inoxidable CC310
Bronce CC218

GUILLEMIN - TAPÓN SIN CIERRE



DN
40
50
65
80
100

CÓDIGO
Aluminio CC203
Acero inoxidable CC315
Polipropileno CC280
Bronce CC219

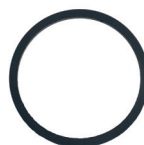
GUILLEMIN - TAPÓN CON ASA



DN
40
50
65
80
100

CÓDIGO
Aluminio CC2031
Acero inoxidable CC3151

GUILLEMIN - JUNTAS



DN
20
25
30
40
50
65
80
100

CÓDIGO
NBR DA246
NBR Blanco DA242
EPDM DA245
Viton DA247
PTFE DA228

MATERIALES NBR, EPDM, Viton y PTFE.