

RACORES CLAMP

Los racores Clamp son utilizados en industria alimentaria, enológica y farmacéutica. Se trata de acoplamiento rápidos de desconexión manual cuyos extremos son simétricos. Pueden estar fabricados bajo normas BS 4828, DIN 32676 y ASME BPE.

MATERIALES

SS316

SS304

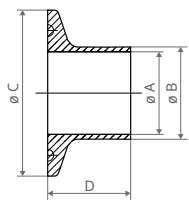
TRICLAMP PARA MANGUERA SS316



CÓDIGO FIC197

Ø Espiga mm	Ø Exterior plato	Ø Espiga mm	Ø Exterior plato	Ø Espiga mm	Ø Exterior plato
10	25	12	50	63	77
12	25	16	50	63	91
16	25	19	50	76	91
19	25	25	50	76	106
10	34	32	50	101	119
12	34	38	50		
16	34	50	50		
19	34	38	64		
25	34	51	64		
10	50	50	77		

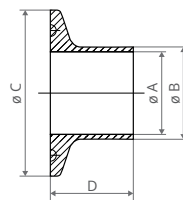
CASQUILLO CLAMP BS "3A" SS316



CÓDIGO FIC190

DN	A mm	B mm	C mm	D mm
1/2"	9,4	12,7	25,2	28,6
3/4"	15,75	19,05	25,2	28,6
1"	22,2	25,4	50,5	28,6
1 1/4"	28,5	31,8	50,5	28,6
1 1/2"	34,8	38,1	50,5	28,6
2"	47,5	50,8	64	28,6
2 1/2"	60,2	63,5	77,5	28,6
3"	72,9	76,2	91	28,6
4"	97,4	101,6	119	28,6

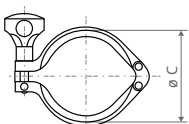
CASQUILLO CLAMP DIN SS316



CÓDIGO FIC190

DN	A mm	B mm	C mm	D mm
15	15	18	34	18
20	19	22	34	18
25	25	28	50,4	21,5
32	31	34	50,4	21,5
40	37	40	50,4	21,5
50	49	52	64	21,5
65	66	70	90,9	28
80	81	85	106	28
100	100	104	118,8	28

ABRAZADERA CLAMP SS304



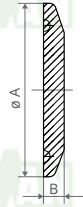
CÓDIGO FIC191

BS	DIN 32676	C mm
1/2" - 3/4"	-	25,2
-	10-15-20	34
1" - 1 1/2"	25-32-40	50,4
2"	50	64
2 1/2"	-	77,5
3"	65	90,9
-	80	106
4"	100	119

TECNIMAN

Camino del fus, 59 • 46470 Massanassa (Valencia)
Telf. 96 125 30 55 • Fax 96 125 00 45 • info@tecniman.es • www.tecniman.es

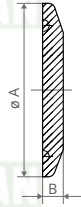
TAPÓN CLAMP DIN SS316



DN	A mm	B mm
10-15-20	34	5
25-32-40	50,4	6,3
50	64	6,3
65	91	6,3
80	106	6,3
100	119	7,9

CÓDIGO FIC193

TAPÓN CLAMP BS "3A" SS316



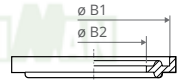
DN	A mm	B mm
1/2" - 3/4"	25,2	5
1" - 1 1/2"	50,4	6,3
2"	64	6,3
2 1/2"	77,5	6,3
3"	91	6,3
4"	119	7,9

CÓDIGO FIC193

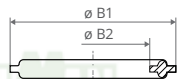
JUNTA CLAMP BS



Con labio



Sin labio



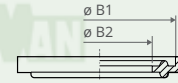
DN	B1 mm	B2 mm
1/2"	21,8	9,4
3/4"	21,8	15,7
1"	50,4	22,1
1 1/4"	50,4	-
1 1/2"	50,4	34,8
2"	64	47,5
2 1/2"	77,5	60,2
3"	91	72,8
4"	119	97,6

CÓDIGO
 EPDM FIC19200BS
 PTFE FIC19201BS
 Silicona FIC19202BS
 Viton FIC19203BS
 NBR FIC19204BS

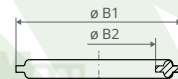
JUNTA CLAMP DIN



Con labio



Sin labio



DN	B1 mm	B2 mm
15	34	16,2
20	34	20,2
25	50,4	26,2
32	50,4	32,2
40	50,4	38,2
50	64	50,2
65	90,9	66,2
80	106	81,2
100	118,8	100,2

CÓDIGO
 EPDM FIC19200DIN
 PTFE FIC19201DIN
 Silicona FIC19202DIN
 Viton FIC19203DIN
 NBR FIC19204DIN