

RACORES PARA MORTERO

Los racores para mortero son racores fabricados en hierro zincado para una presión máxima de trabajo de 50 bar.

MATERIALES

Hierro zincado

MORTERO - ADAPTADOR PARA MANGUERA



Tipo cierre mm	Ø Manguera mm
41	25
49,5	35
63	50

CÓDIGO CE552

NOTA Disponibles con y sin cuello de seguridad para prensar.

MORTERO - ACOPLAMIENTO PARA MANGUERA



Tipo cierre mm	Ø Manguera mm
42	25
51	35
64	50

CÓDIGO CE542

NOTA Disponibles con y sin cuello de seguridad para prensar.

MORTERO - ADAPTADOR CON ROSCA HEMBRA



Tipo cierre mm	Rosca hembra pulgadas
41	1"
49,5	1" 1/4
63	2"

CÓDIGO CE543

MORTERO - ACOPLAMIENTO CON ROSCA HEMBRA



Tipo cierre mm	Rosca hembra pulgadas
42	1"
51	1" 1/4
64	2"

CÓDIGO CE544

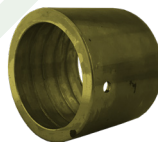
MORTERO - ESPIGA PRENSAR



Rosca macho pulgadas	Ø Manguera mm
1"	27
1" 1/4	35
1" 1/4	38
1" 1/2	42
2"	50

CÓDIGO CE553

MORTERO - CAMPANA PRENSAR



Ø Interior manguera
25x7
35x7
50x9

CÓDIGO CE575

MORTERO - JUNTA



Tipo cierre mm
42
51
64

CÓDIGO CE562

MATERIALES NBR

MORTERO - MANETA



CÓDIGO CE564630