

RACORES API TANKWAGEN

Los racores API (American Petroleum Institute) se fabrican bajo norma API RP-1004. Soportan una presión de trabajo de 10 bar y son utilizados en los camiones cisterna de carga y descarga de combustible para conectar con la válvula de carga y descarga inferior y accesorios de codo de caída (o accesorios de manguera composite) y por lo general forman parte de los brazos de carga inferiores en las terminales de almacenamiento (en las instalaciones de almacenamiento de combustible).

MATERIALES

Aluminio

ACOPLE API HELICOIDAL PARA MANGUERA DE VAPOR - JUNTA NBR



DN mm	Espiga mm	Código
80	76	CG600080
100	76	CG600100
100	100	CG600105

ACOPLE API ROSCA HEMBRA BSPP - JUNTA NBR



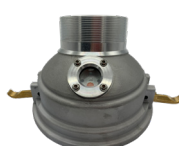
DN mm	Rosca hembra pulgadas	Código
80	3"	CG601080
100	3"	CG601100
100	4"	CG601105

ACOPLE API ROSCA MACHO E INCLINACIÓN DE 15° - JUNTA NBR



DN mm	Rosca hembra pulgadas	Código
100	3"	CG602080
100	4"	CG602100

ACOPLE API ROSCA MACHO E INCLINACIÓN DE 15° Y VENTANA



DN mm	Rosca hembra pulgadas	Código
100	3"	CG603080
100	4"	CG603100

ACOPLE API CON ADAPTADOR E INCLINACIÓN DE 15° - JUNTA NBR



DN mm	Rosca hembra pulgadas	Código
100	3"	CG604080
100	4"	CG604100

ACOPLE API CON ADAPTADOR E INCLINACIÓN DE 15° Y VENTANA - JUNTA NBR



DN mm	Rosca hembra pulgadas	Código
100	3"	CG605080
100	4"	CG605100

REDUCTOR API E INCLINACIÓN DE 15° - JUNTA NBR



DN mm	DN mm	Código
100	80	CG606080
100	100	CG606100